

Совсем скоро школы распахнут свои двери для того, чтобы встретить учащихся и обогатить их умы новыми знаниями. А это значит, что пора и нам напомнить юным пешеходам о правилах безопасности на дорогах. Повторим несложные 7 правил:

!Пешеходы должны двигаться по тротуарам или пешеходным дорожкам, а при их отсутствии — по обочинам.

1) Выберите безопасное место для перехода. Если вблизи нет пешеходного перехода или перехода со светофором, выберите место, откуда хорошо видно дорогу во всех направлениях.

Не пытайтесь пробраться на дорогу между стоящими машинами.

!Важно, чтобы не только вы хорошо видели дорогу, но, и чтобы вас хорошо было видно любому водителю. Выбрав подходящее для перехода место, стойте, осмотритесь.

2) Перед переходом обязательно остановитесь, прежде чем ступить на проезжую часть, и внимательно осмотрите дорогу. Стоять нужно у края тротуара, немного отступив от бордюра — так, чтобы видеть приближение машин.

3) Если приближается машина, пропустите ее. Когда она проедет, необходимо снова осмотреться. В первые секунды она может заслонить собой автомобиль, который едет ей навстречу. Не заметив его, можно попасть в «ловушку».

4) Не выходите на проезжую часть, пока не убедитесь, что у вас достаточно времени для перехода. Пересекайте дорогу только под прямым углом.

5) При движении по краю проезжей части пешеходы должны идти навстречу движению транспортных средств.

6) При движении по обочинам или краю проезжей части в темное время суток или в условиях недостаточной видимости пешеходам рекомендуется иметь при себе предметы со световозвращающими элементами и обеспечивать видимость этих предметов водителями транспортных средств.

7) Выйдя на проезжую часть, пешеходы не должны задерживаться или останавливаться, если это не связано с обеспечением безопасности движения. Пешеходы, не успевшие закончить переход, должны остановиться на линии, разделяющей транспортные потоки противоположных направлений. Продолжать переход можно лишь убедившись в безопасности дальнейшего движения.



ПРИ ПЕРЕХОДЕ ДОРОГИ ПОСМОТРИ ПО СТОРОНАМ!

ГЛАВНОЕ ПРАВИЛО ПЕШЕХОДА:

подошёл к дороге — остановись, чтобы оценить дорожную обстановку, убедись, что все автомобили остановились. И только если нет опасности, можно переходить дорогу.

НАДО БЫТЬ ОЧЕНЬ ВНИМАТЕЛЬНЫМ ПРИ ПЕРЕХОДЕ ДОРОГИ!

**НЕЛЬЗЯ ВО ВРЕМЯ ПЕРЕХОДА ИСПОЛЬЗОВАТЬ
ГАДЖЕТЫ, НАУШНИКИ, ТЕЛЕФОН, КАПЮШОН, ЗОНТ.**

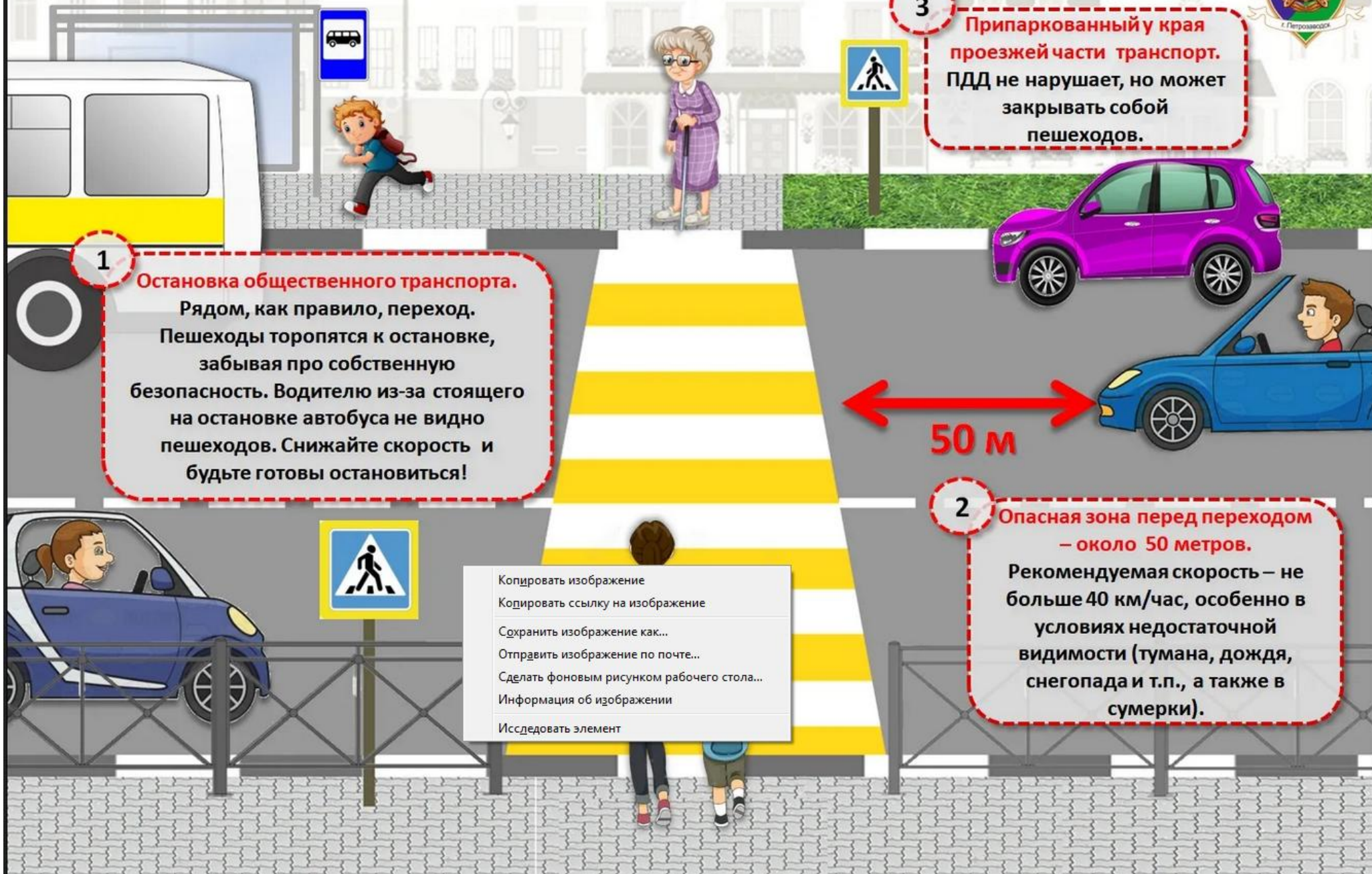


Особенно внимательным надо быть, когда обзору мешают препятствия! Стоящие у тротуара машина, ларёк, кусты могут скрывать за собой движущийся автомобиль. Дойди до безопасного места для перехода, убедись, что опасности нет, и только тогда переходи.



Всегда носи на верхней одежде световозвращающие элементы. Они защитят тебя на дороге в темное время суток.

Как избежать наезда на пешехода?



1

Остановка общественного транспорта.

Рядом, как правило, переход. Пешеходы торопятся к остановке, забывая про собственную безопасность. Водителю из-за стоящего на остановке автобуса не видно пешеходов. Снижайте скорость и будьте готовы остановиться!

3

Припаркованный у края проезжей части транспорт. ПДД не нарушает, но может закрывать собой пешеходов.

2

Опасная зона перед переходом – около 50 метров.

Рекомендуемая скорость – не больше 40 км/час, особенно в условиях недостаточной видимости (тумана, дождя, снегопада и т.п., а также в сумерки).

Копировать изображение
Копировать ссылку на изображение
Сохранить изображение как...
Отправить изображение по почте...
Сделать фоновым рисунком рабочего стола...
Информация об изображении
Исследовать элемент